



ورشة تدريبية حول بيانات إحصاءات الهجرة وطرق تحليلها

العرض الرابع

قياس الهجرة في المسوح الميدانية:
غير المهاجرين وتطلعات الهجرة

المقاييس الإحصائية المستخدمة في تحليل البيانات

- عادة ما نلجأ لاستخدام أدوات كل من الإحصاء الوصفي والإحصاء التحليلي/المتقدم في تحليل بيانات الهجرة التي يتم جمعها من خلال المسوح الميدانية:
- نستخدم التحليل الوصفي لوصف البيانات وجدولتها والوصول إلى نتائج أولية.
- عادة ما يحتوى التحليل الإحصائي المتضمن في التقارير الخاصة بالمسوح الميدانية الإحصاءات الوصفية فقط.
- تشمل الإحصاءات الوصفية التوزيع التكراري، الرسوم البيانية، والجداول التركيبية/الجداول المتقاطعة Crosstabulations.
- تشمل الإحصاءات التحليلية استخدام أدوات إحصائية متقدمة مثل تحليل التباين والارتباط والانحدار واختبارات الفروض وغيرها.

الخصائص الديموغرافية والاجتماعية



- في كافة الدراسات، نقوم بتحليل البيانات بتصنيفها طبقاً للخصائص الديموغرافية والاجتماعية وكذلك بعض الخصائص الاقتصادية (المرتبطة بالعمل والدخل في الغالب).
- تسمى هذه البيانات (المتغيرات) بخلفية المبحوثين Background Characteristics.
- تشمل هذه المتغيرات، على سبيل المثال، العمر والنوع والحالة الزوجية ومحل الإقامة (ريف، حضر، بدو)، المحافظة/الولاية/القضاء، عدد الأطفال ...
- تشمل المتغيرات أيضاً الحالة العملية، التعليم، تاريخ العمل والتعطّل، النشاط الرئيسي، الحرفة/المهنة، المهارات ...

تحليل بيانات الهجرة في المسوح الميدانية



مؤشرات الهجرة العائدة



مؤشرات الهجرة للداخل والهجرة للخارج



مؤشرات غير المهاجرين وتطلعات الهجرة

مؤشرات غير المهاجرين وتطلعات الهجرة



ما هي أهم المتغيرات (الأسئلة) التي يمكن الاعتماد عليها في تحليل بيانات غير المهاجرين ونوايا الهجرة؟

- هناك العديد من الأسئلة (المتغيرات) الهامة التي يمكن الاعتماد عليها في تحليل بيانات غير المهاجرين ونوايا الهجرة منها المتغيرات التالية:
 - الرغبة في الهجرة/السفر والإقامة في الخارج
 - سبب عدم الرغبة في الهجرة/السفر والإقامة في الخارج لغير الراغبين/أسباب البقاء
 - الخطط المحددة للهجرة/للسفر والإقامة في الخارج
 - دوافع/أسباب الرغبة في الهجرة/السفر والإقامة في الخارج. السبب الأكثر أهمية
 - المدى الزمني لتنفيذ الرغبة في الهجرة/السفر والإقامة في الخارج
 - الوجهة/البلد/الدولة التي يفكر فيها الراغب في الهجرة/السفر والإقامة في الخارج
 - الأشخاص المؤثرون في قرار الهجرة
 - الموارد المالية المتاحة لتنفيذ قرار الهجرة
 - توافر الأوراق المطلوبة للهجرة/للسفر والإقامة في الخارج
 - المحاولات السابقة التي لم يكتب لها النجاح والأسباب



Enquête Nationale
sur la Migration
Internationale

المسح الوطني
للهجرة
الدولية

مؤشرات غير المهاجرين وتطلعات الهجرة

● نوايا الهجرة طبقا للنوع/الجنس

الجدول 1: توزيع غير المهاجرين حسب نوايا الهجرة والجنس (%)

هل لديك نية في الهجرة للعيش أو العمل أو الدراسة في الخارج	الجنس		المجموع
	ذكور	اناث	
نعم	25,6	14,4	19,9
لا	70,6	82,9	76,9
متردد	3,8	2,7	3,2
المجموع	100,0	100,0	100,0

المصدر: المعهد الوطني للإحصاء، المسح الوطني للهجرة الدولية 2020 / 2021

مؤشرات غير المهاجرين وتطلعات الهجرة

● نوايا الهجرة طبقا لمحل الإقامة

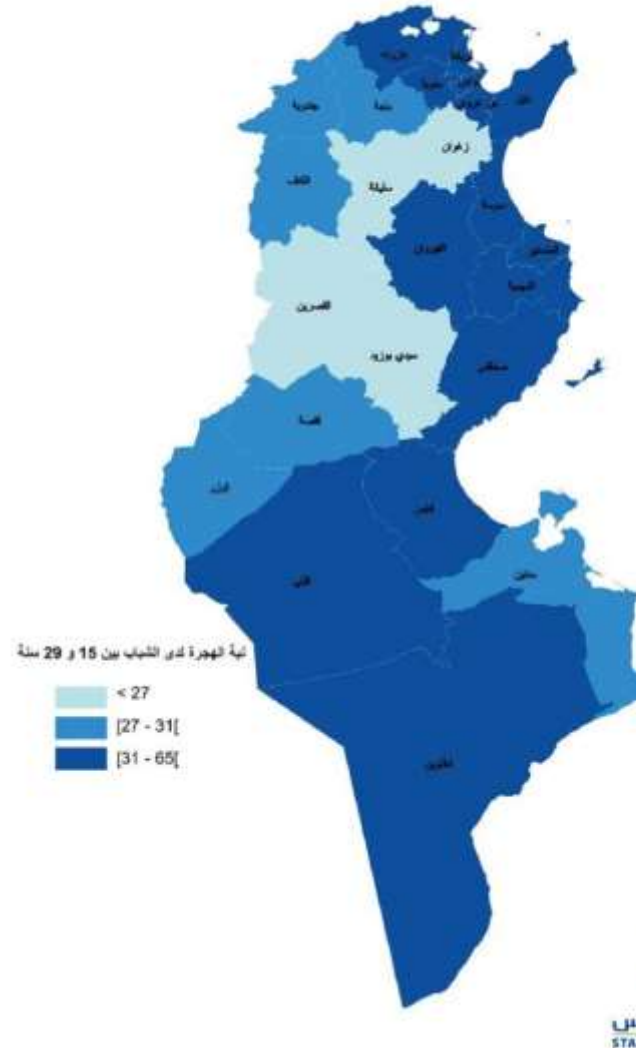
الجدول 2: توزيع غير المهاجرين حسب نوايا الهجرة ومنطقة الإقامة (%)

إقليم الإقامة	نعم	لا	مترددون	المجموع
تونس الكبرى	26,1	69,6	4,3	100,0
الشمال الشرقي	16,5	78,9	4,6	100,0
الشمال الغربي	11,2	87,6	1,2	100,0
الوسط الشرقي	22,9	75,2	1,9	100,0
الوسط الغربي	15,0	80,9	4,1	100,0
الجنوب الشرقي	22,9	74,1	3,0	100,0
الجنوب الغربي	15,0	83,4	1,6	100,0

المصدر: المعهد الوطني للإحصاء، المسح الوطني للهجرة الدولية 2020 / 2021

مؤشرات غير المهاجرين وتطلعات الهجرة

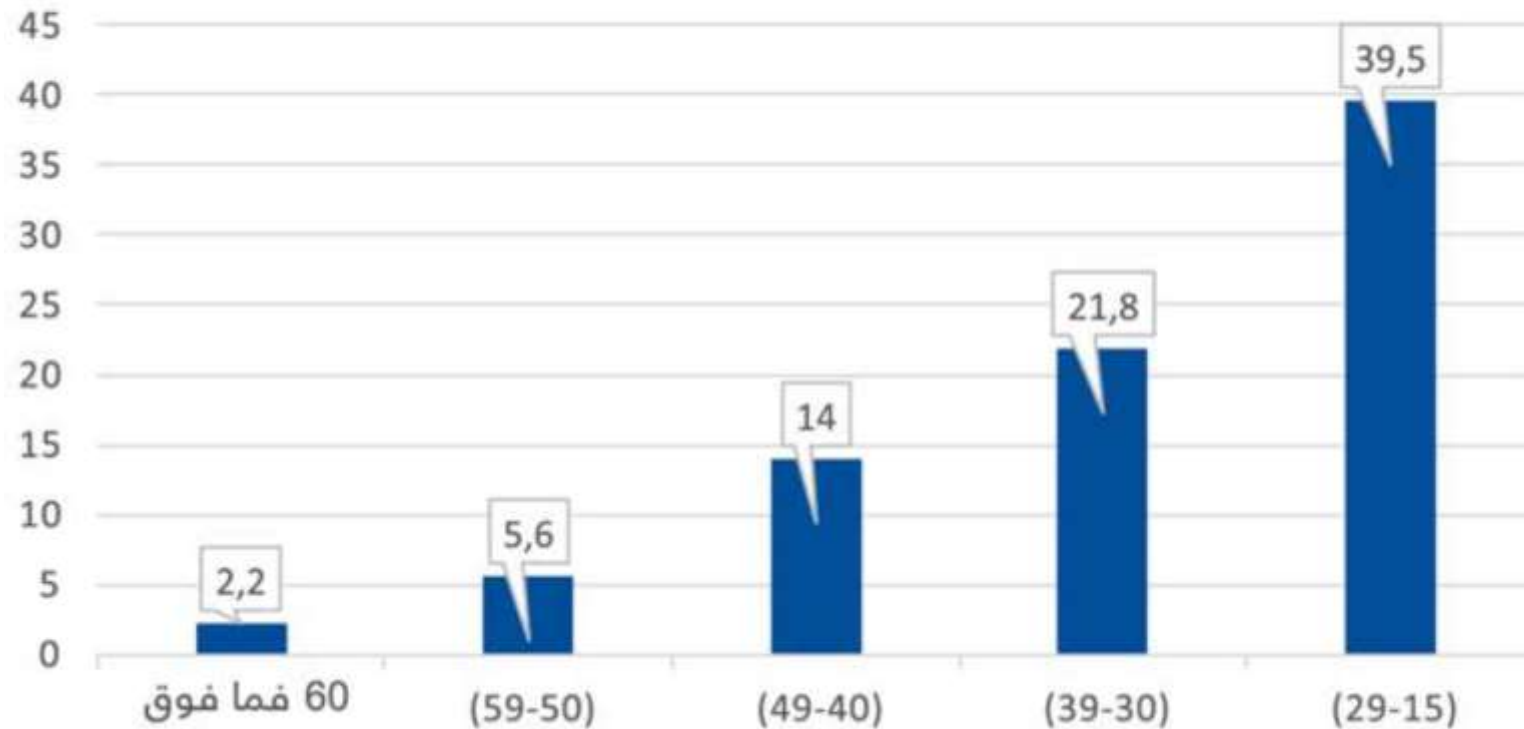
الرسم البياني 3: نسبة الشباب الذين تتراوح سنهم بين 15 و 29 سنة والذين لديهم نية الهجرة من بين الغير المهاجرين البالغين من العمر 15 سنة فما فوق حسب الولاية



مؤشرات غير المهاجرين وتطلعات الهجرة

● غير المهاجرين الذين ينوون الهجرة طبقا للعمر

الرسم البياني 1: نسبة غير المهاجرين الذين ينوون الهجرة إلى الخارج حسب الفئة العمرية (%)

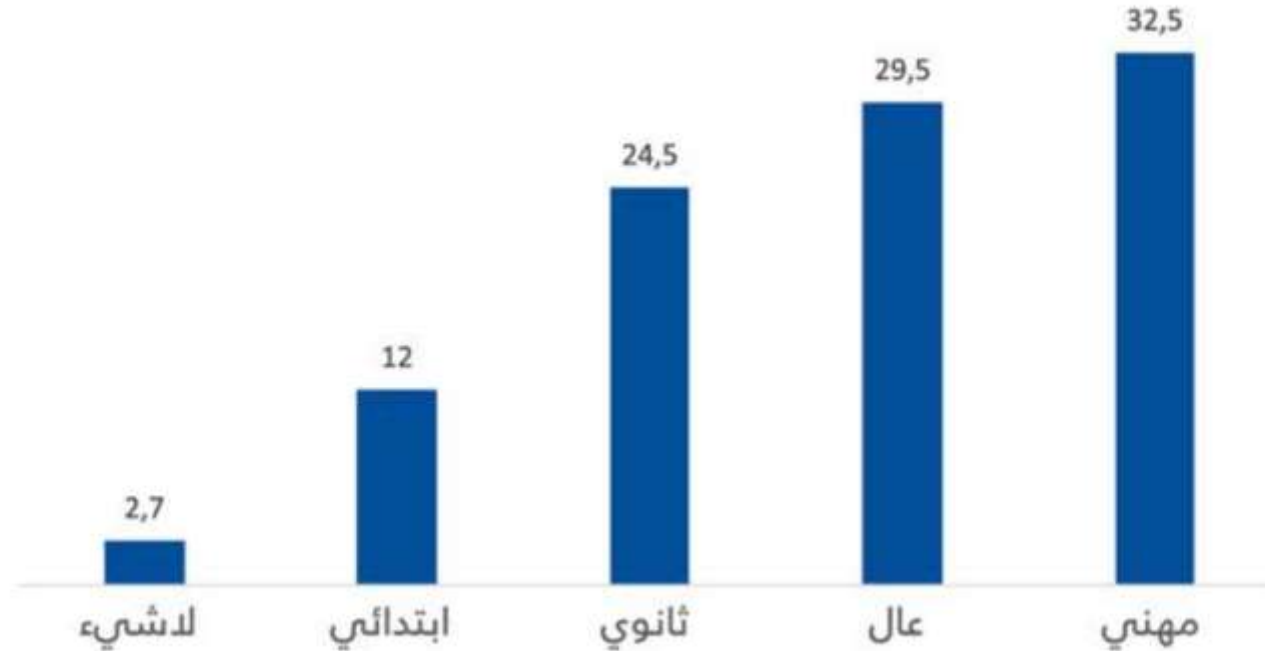


المصدر: المعهد الوطني للإحصاء، المسح الوطني للهجرة الدولية 2021 / 2020

مؤشرات غير المهاجرين وتطلعات الهجرة

● غير المهاجرين الذين ينوون الهجرة طبقا للتعليم

الرسم البياني 2: نسبة غير المهاجرين الذين ينوون الهجرة إلى الخارج حسب المستوى التعليمي (%)



المصدر: المعهد الوطني للإحصاء، المسح الوطني للهجرة الدولية 2021 / 2020

المهاجرون المحتملون والتخطيط للهجرة

الرسم البياني 4: المهاجرون المحتملون حسب مدى وجود خطة محددة للهجرة والمستوى الدراسي (%)



المصدر: المعهد الوطني للإحصاء، المسح الوطني للهجرة الدولية 2020 / 2021

- بعد استبعاد غير الراغبين في الهجرة، يتم تحليل نوايا الهجرة من خلال التأكد من اتخاذ الراغبين في الهجرة خطوات جدية في سبيل تحقيق رغباتهم.
- هنا نسأل أسئلة توضح إذا ما كانت هناك خطط محددة للهجرة.

المهاجرون المحتملون والتخطيط للهجرة

الجدول 3: توزّع المهاجرين المحتملين الذين لهم خطة محدّدة للهجرة حسب نوع الخطوة المتّخذة (%)

الجنس			نوع الخطوة
المجموع	إناث	ذكور	
31,9	25,4	34,8	تقديم طلب للحصول على تأشيرة
12,1	15,6	10,5	تعلّم لغة أجنبية
17,5	17,7	17,5	الاتصال بأقارب/ أصدقاء مقيمين في الخارج
8,2	5,6	9,4	الاتصال بوسيط تشغيل للحصول على عمل في الخارج
14,6	19,7	12,4	الإبحار عبر الإنترنت
6,5	0,0	9,4	التواصل مع وسيط لتدبير الهجرة غير النظامية (عراق)
9,2	16,0	6,0	غير ذلك
100,0	100,0	100,0	المجموع

المصدر: المعهد الوطني للإحصاء، المسح الوطني للهجرة الدولية 2020 / 2021

- نقرب أكثر من الخطط المحددة عند تحليل نوايا الهجرة.
- نسأل عن الخطوات المتخذة لتحقيق الهجرة.

أسباب الهجرة المحتملة للخارج

الجدول 5: توزّع المهاجرين المحتملين حسب سبب الهجرة والجنس (%)

الجنس			سبب الهجرة
المجموع	اناث	ذكور	
23,2	15,6	27,8	البحث عن عمل
28,5	26,7	29,6	تحسين المداخل وطبيعة الشغل وظروفه
26,7	27	26,5	تحسين ظروف الحياة
1,7	3,7	0,6	التجمّع العائلي
14,1	18,3	11,6	التحصيل العلمي
3,3	5,2	2,2	الرغبة في السفر
2,5	3,5	1,7	غير ذلك
100,0	100,0	100,0	المجموع

المصدر: المعهد الوطني للإحصاء، المسح الوطني للهجرة الدولية 2020 / 2021

- من المتغيرات الهامة في تحليل بيانات نوايا الهجرة، المتغيرات الخاصة بأسباب الهجرة المحتملة للخارج.

بلدان الهجرة المحتملة للخارج

الجدول 6: توزيع المهاجرين المحتملين حسب بلد الهجرة والجنس (%)

بلد الهجرة	الجنس		المجموع
	انثى	ذكر	
الجزائر	2,1	1,1	1,6
ليبيا	0,4	3,8	2,2
فرنسا	41,6	41,8	41,7
إيطاليا	6,6	13,7	10,3
ألمانيا	8,4	10,5	9,5
بلدان أوروبية أخرى	4,5	4,9	4,8
السعودية	14,7	7,1	10,7
قطر	1,7	2,9	2,3
الإمارات العربية المتحدة	1,1	0,7	0,9
تركيا	8,4	1,7	4,8
أميركا الشمالية	8,3	9,3	8,8
دول أخرى	2,2	2,5	2,4
المجموع	100,0	100,0	100,0

المصدر: المعهد الوطني للإحصاء، المسح الوطني للهجرة الدولية 2020 / 2021

- يمكننا أيضا استخراج جداول توضح توجهات الهجرة المحتملة طبقاً لدولة المقصد.

أسباب عدم الرغبة في الهجرة

الجدول 7: توزيع غير المهاجرين الذين لا ينوون الهجرة حسب سبب عدم الهجرة والجنس (%)

الجنس			أسباب عدم الهجرة
المجموع	انثى	ذكر	
41,4	42,3	40,3	الدرتياح إلى العيش في تونس
12,9	6,9	20,4	الرضا عن الوظيفة والراتب
14,7	22,1	5,5	تفضيل الشريك للعيش في تونس
10,3	10,0	10,7	رعاية الأهل
5,7	6,3	5,0	تعليم الأبناء
5,3	5,5	5,1	غير ذلك
4,2	3,5	5,1	ارتفاع كلفة السفر
2,9	1,2	5,0	أعمال ناجحة في تونس
2,1	1,9	2,3	صعوبة الحصول على تأشيرات سفر لجميع أفراد العائلة
0,5	0,4	0,6	ظروف معيشية جيدة في تونس
100,0	100,0	100,0	المجموع

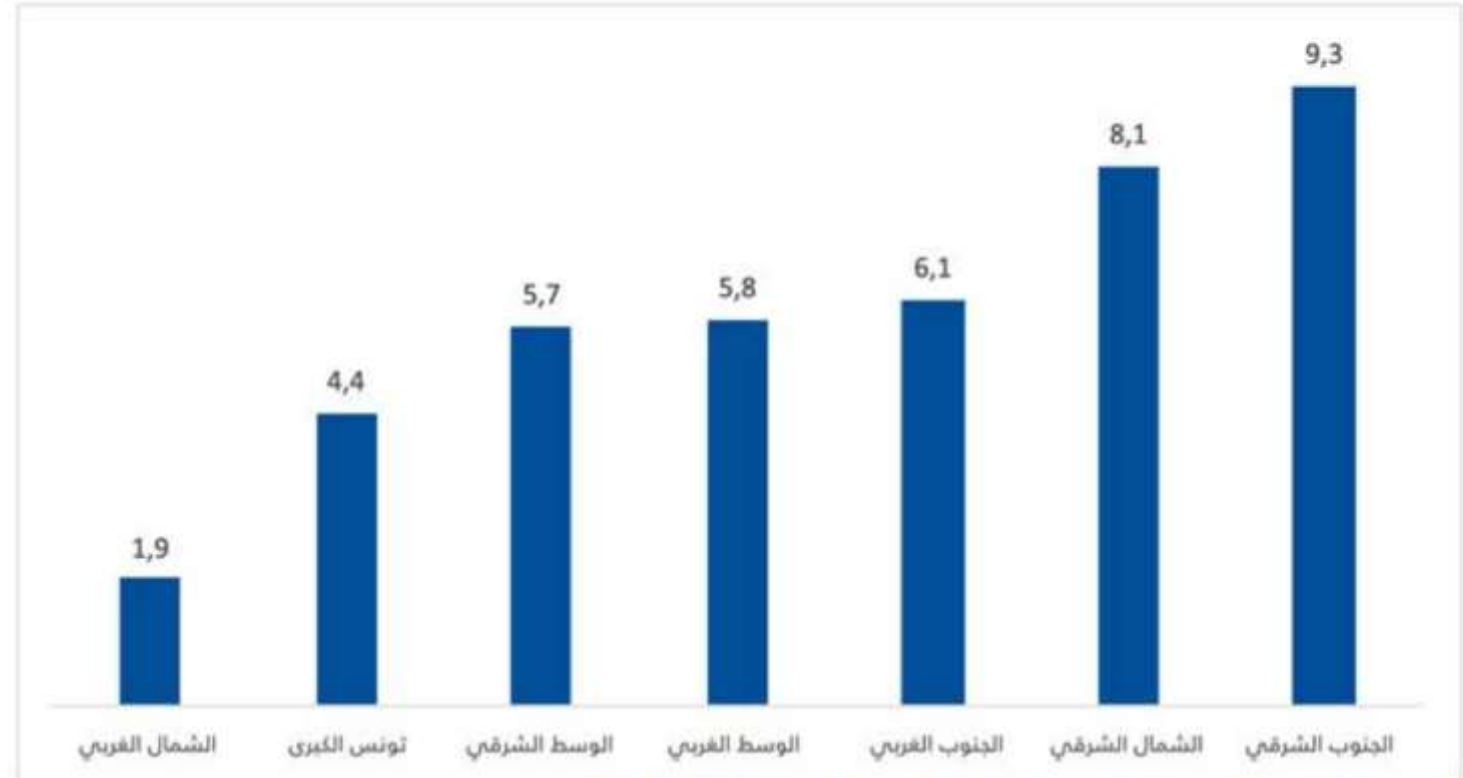
المصدر: المعهد الوطني للإحصاء، المسح الوطني للهجرة الدولية 2020 / 2021

- يمكننا أيضا استخراج جداول توضح أسباب عدم الرغبة في الهجرة للأشخاص الذين لم يبدوا رغبتهم في الهجرة للخار

الراغبون في الهجرة غير النظامية

يمكن تحليل المتغير الخاص بالرغبة في الهجرة، حتى وإن كانت غير نظامية، من خلال استخراج جداول تمثل نسبة الراغبين في الهجرة حتى وإن كانت غير نظامية مع بعض المتغيرات الأخرى.

● **الرسم البياني 5: نسب غير المهاجرين المستعدين للهجرة بطريقة غير نظامية بحسب مناطق الإقامة (%)**



المصدر: المعهد الوطني للإحصاء، المسح الوطني للهجرة الدولية 2020 / 2021

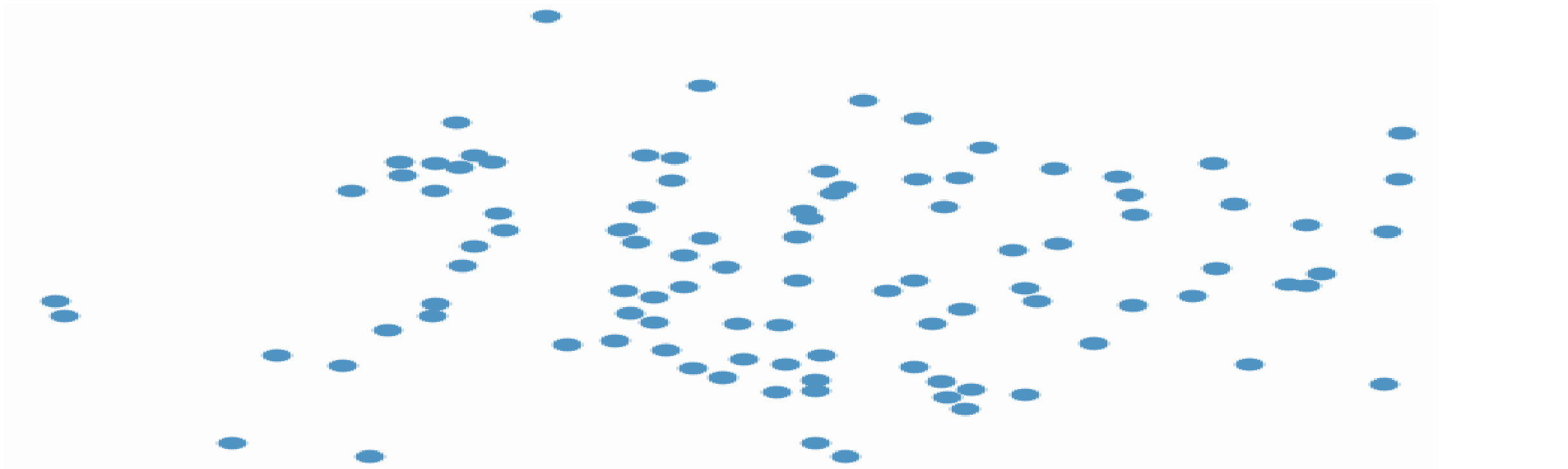
جداول أخرى



- يمكن بالطبع استخراج جداول أخرى سواء كانت توزيعات تكرارية أو جداول مركبة (2×2) أو جداول أكثر تعقيدا تحتوى على أكثر من متغيرين مثل:
 - نوايا الهجرة طبقا للعمر والنوع
 - نوايا الهجرة طبقا للعمر والنوع ومحل الإقامة
 -

التحليلات المتعمقة

- يمكن باستخدام المتغيرات الخاصة بنوايا الهجرة والمتغيرات الخاصة بخلفية الباحث إنشاء نموذج إحصائي لقياس العلاقة بين المتغيرات المختلفة والمتغير الخاص بنوايا الهجرة من خلال تطبيق نماذج الانحدار اللوجستي أو الانحدار المتعدد.



شكرا لحضراتكم ...
azohry@aucegypt.edu

أحمد زهرى