



المعهد العربي للتدريب والبحوث الإحصائية
Arab Institute for Training and Research in Statistics

دورة تدريبية حول
إحصاءات الأسعار والأرقام القياسية
15 كانون ثاني/يناير – 15 كانون ثاني/يناير 2024

المحاضرة الثالثة

COICOP 2018

ضربغام عبيدات إعداد:
رئيس قسم الأسعار – الإحصاءات الأردنية



www.aitsr.org
info@aitsr.org

Transitioning from COICOP 1999 to COICOP 2018

• ويمكن تحقيق تطبيق COICOP 2018 الجديد

الجديد من خلال إعادة تنظيم عناصر السلة في هيكل التصنيف الجديد دون تعديل بنود الإنفاق الأسرية

ومن الجدير بالذكر أنه في هذه الحالة، ستقوم البلدان بتنفيذ دراسة نفقات ودخل الأسرة باستخدام الإصدار السابق من كويكوب

ان تطبيق (كويكوب 2018) من خلال إعادة تنظيم عناصر السلة قبل التعديل على التصنيف المتبع لدراسة نفقات ودخل الأسرة قد يؤدي إلى بيانات أقل دقة وأقل تمثيلاً بسبب التناقضات المحتملة بين هيكل كويكوب الجديد وبنود الإنفاق القديمة

ولضمان انتقال أكثر فعالية، يوصى بإنشاء مسح جديد لنفقات ودخل الأسرة يحدد كتالوجًا لنفقات السلع والخدمات المنزلية، وفقا لتصنيف

كويكوب المحدث لعام 2018

ولا ينطبق هذا على إعادة تنظيم بنود الإنفاق فحسب، بل ينطبق أيضًا على تعديل بنود الإنفاق على النحو المحدد في الإصدار الأخير من كويكوب ويشمل ذلك إضافة بنود الإنفاق الجديدة إلى مسح نفقات ودخل الأسرة الجديد

مزاياء تنفيذ كويكوب 2018 الجديد

تعزير دقة البيانات واتساقها:

يؤدي إجراء دراسة جديدة لنفقات ودخل الأسرة مع كويكوب 2018 الى تقليل مخاطر أخطاء البيانات وسوء التصنيف لأنه يعزز جودة البيانات واتساقها

دمج السلع والخدمات الجديدة:

نظرًا لأن كويكوب 2018 يقدم فئات جديدة للسلع والخدمات، فإن إجراء مسح جديد لنفقات ودخل الأسرة يمكن المسح من تضمين هذه العناصر وتقليل الحاجة إلى إعادة تصنيف النفقات، مما يوفر بيانات أكثر شمولاً واتساقًا.

تحديات الانتقال م كويكوب 1999 الى كويكوب 2018
التغييرات في هيكل التصنيف: أحد التحديات الرئيسية هو موازنة البيانات
الموجودة التي تم جمعها بموجب تصنيف كويكوب 1999 مع تصنيف
كويكوب 2018 الجديد، والذي يمكن أن يستغرق وقتًا طويلاً ومعقدًا.
ولهذا يجب

1. التوصليل والرربط بين الببيانات وإعائة تصنيفها لتتاسب الهيكمل المحدث

تحدياء الإنتقال من كويكوب 1999 إلى كويكوب 2018

1. التغييرات في هيكمل التصنيف:

أحد التحدياء الرئيسية هو مواعمة الببيانات الموجودة التي تم جمعها بموجب تصنيف كويكوب 1999 مع تصنيف كويكوب 2018 الجديد، والذي يمكن أن يستغرق وقتاً طويلاً ومعقداً. وهذا يتضمن

1. التوصليل والربيط بين البيانات وإعادة تصنيفها لتناسب الهيكل المحدث

05.6.1 Non-durable household goods (ND)

fire extinguishers that were previously included in 05.6.1 are now moved to 04.3.1
other items remained in 05.6.1

4 05.6.1 Non-durable household goods (ND)

5 05.6.1.1 Household cleaning and maintenance products (ND)
5 05.6.1.9 Other non-durable household goods (ND)

4 04.3.1 Security equipment and materials for the maintenance and rep

5 04.3.1.1 Materials for the maintenance and repair of the dwelling (ND)
5 04.3.1.2 Security equipment (SD)

03.1.3 Other articles of clothing and clothing accessories (SD)

crash helmets for motorcycles and bicycles were previously included in 03.1.3 are now moved to 07.2.1
other items remained in 03.1.3

4 03.1.3 Other articles of clothing and clothing accessories (SD)

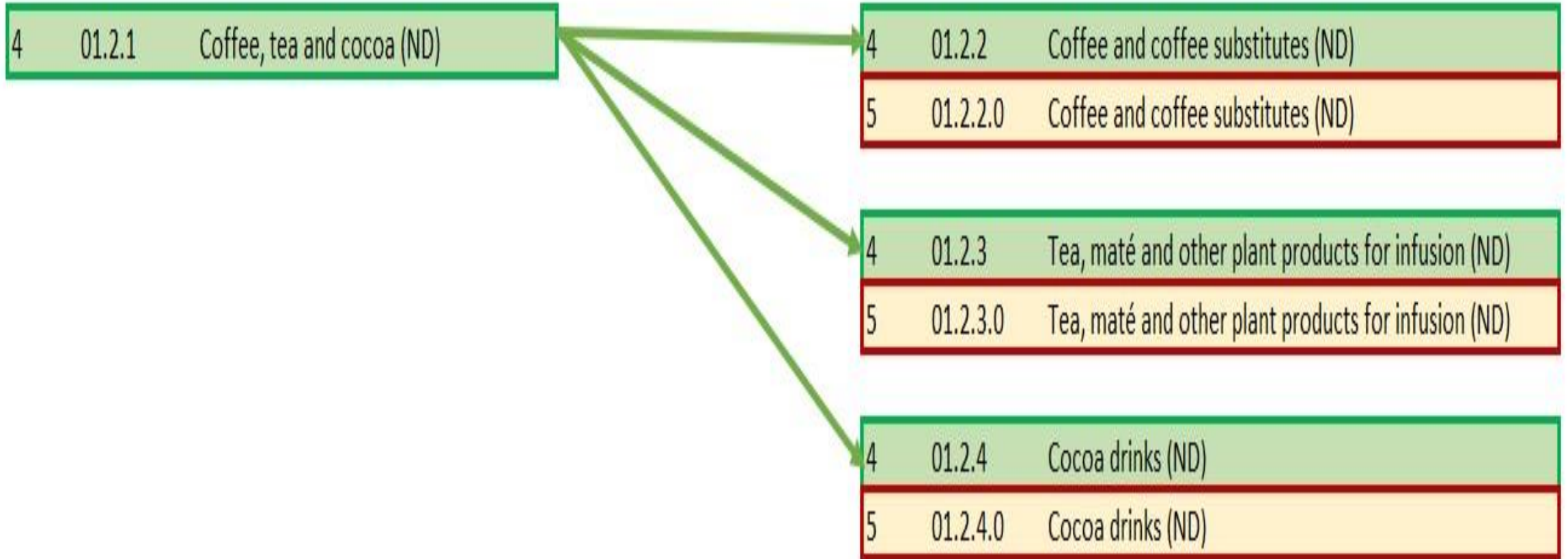
5 03.1.3.1 Other articles of clothing (SD)
5 03.1.3.2 Clothing accessories (SD)

4 07.2.1 Parts and accessories for personal transport equipment (SD)

2. تقديم فئات جديدة

NEW GROUP	3	06.3	INPATIENT CARE SERVICES
NEW CLASS	4	06.3.1	Inpatient curative and rehabilitative services (S)
NEW SUBCLASS	5	06.3.1.0	Inpatient curative and rehabilitative services (S)
NEW CLASS	4	06.3.2	Inpatient long-term care services (S)
NEW SUBCLASS	5	06.3.2.0	Inpatient long-term care services (S)
NEW GROUP	3	06.4	OTHER HEALTH SERVICES
NEW CLASS	4	06.4.1	Diagnostic imaging services and medical laboratory services (S)
NEW SUBCLASS	5	06.4.1.0	Diagnostic imaging services and medical laboratory services (S)
NEW CLASS	4	06.4.2	Patient emergency transportation services and emergency rescue (S)
NEW SUBCLASS	5	06.4.2.0	Patient emergency transportation services and emergency rescue (S)

3. دمج أو تقسيم الفئات الموجودة



4. إعادة توزيع الوزن مع الأخذ في الاعتبار إدخال مستوى أكثر تفصيلاً مكوناً من خمسة أرقام

4 01.1.1 Bread and cereals (ND)

4 01.1.1 Cereals and cereal products (ND)

5 01.1.1.1 Cereals (ND)

5 01.1.1.2 Flour of cereals (ND)

5 01.1.1.3 Bread and bakery products (ND)

5 01.1.1.4 Breakfast cereals (ND)

5 01.1.1.5 Macaroni, noodles, couscous and similar pasta products (ND)

5 01.1.1.9 Other cereal and grain mill products (ND)

How it works:

1

2

A diagram illustrating a navigation flow. On the left, a green-bordered box contains the text '4 01.1.1 Bread and cereals (ND)'. A green arrow points from this box to a larger table on the right. The table has a green header row and a yellow body. The header row contains '4 01.1.1 Cereals and cereal products (ND)'. The body rows contain sub-categories, each starting with a '5' in the first column.

4	01.1.1	Bread and cereals (ND)
4	01.1.1	Cereals and cereal products (ND)
5	01.1.1.1	Cereals (ND)
5	01.1.1.2	Flour of cereals (ND)
5	01.1.1.3	Bread and bakery products (ND)
5	01.1.1.4	Breakfast cereals (ND)
5	01.1.1.5	Macaroni, noodles, couscous and similar pasta products (ND)
5	01.1.1.9	Other cereal and grain mill products (ND)

3

When PowerPoint asks your permission to get design ideas, select **Let's Go**.

4

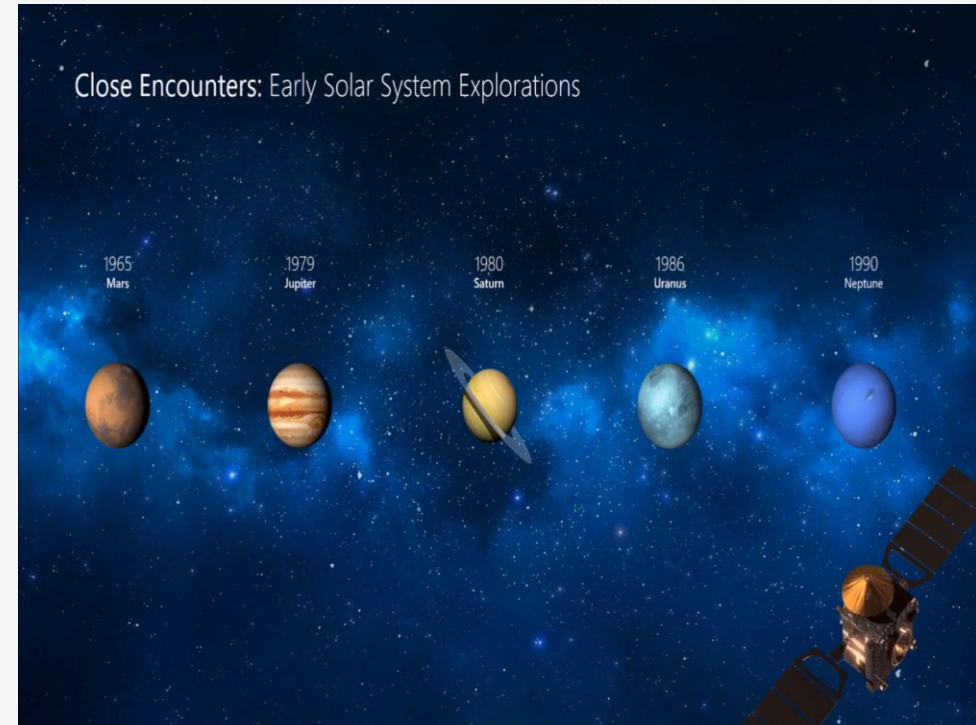
Choose a design you like from the **Design Ideas** task pane.

Morph

Morph makes smooth animations and object movements in your presentation. You use two similar slides to perform the animation, but it looks to your audience like the action happens on one slide.

Play the video on the right to see a quick example.

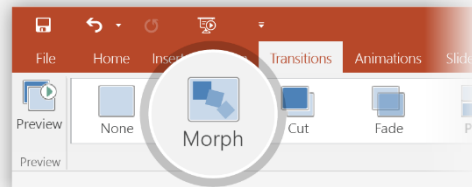
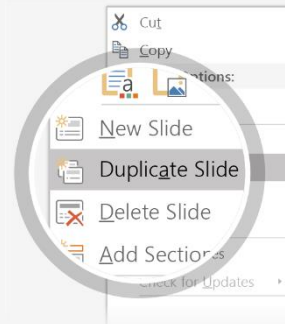
Morph is a subscription-only feature. If you have an Office 365 subscription, you can try it yourself with the steps on the next slide.



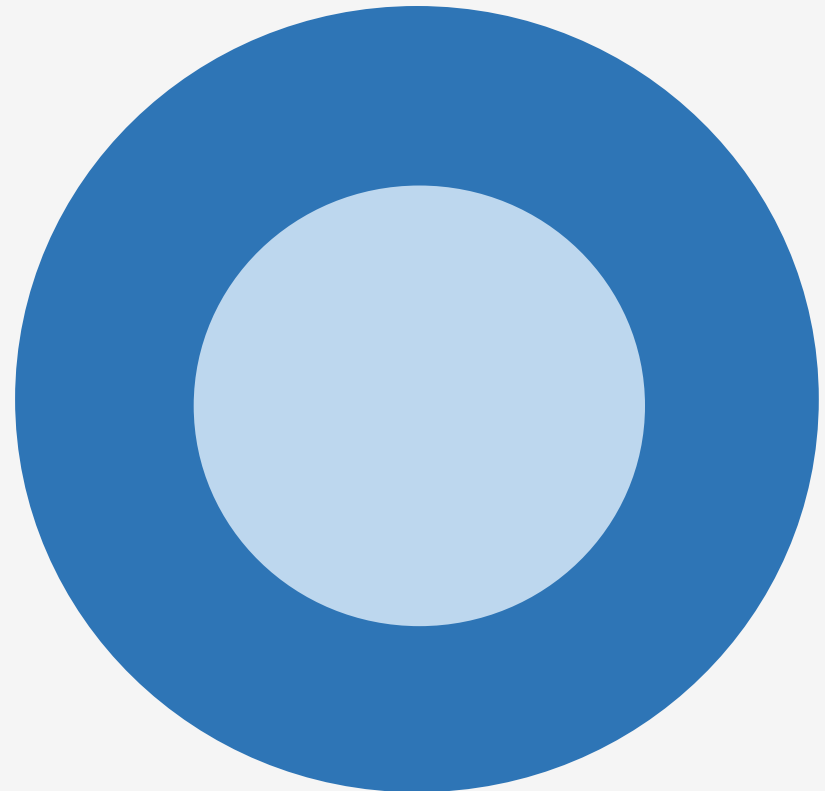
Setting up Morph

Try it yourself with these two simple “planets”:

- 1 Duplicate this slide: Right-click the slide thumbnail and select **Duplicate Slide**.
- 2 In the second of these two identical slides, change the shapes on the right in some way (move, resize, change color), then go to **Transitions > Morph**.
- 3 Return to the first of the two slides and press **Slide Show** button and then select **Play** to see your circle morph!



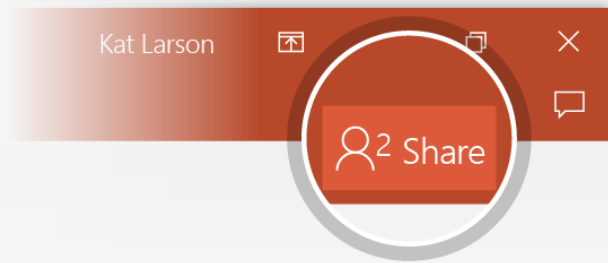
Hint: Effect Options gives you even more options for Morph.



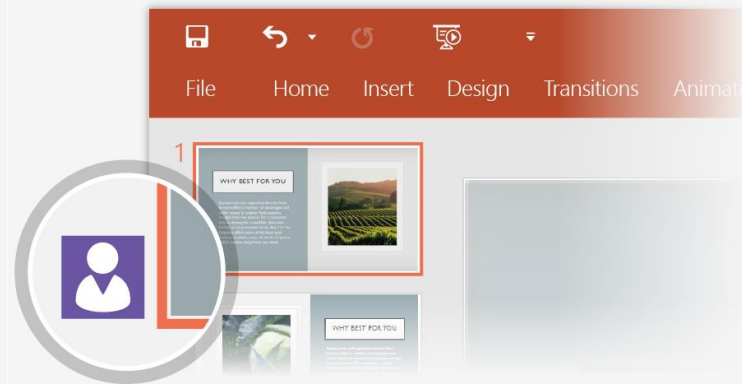
Working together in real time

When you share your presentation with others, you'll see them working with you at the same time.

How it works:



- 1 Select **Share** from above the ribbon, or by using short-key **Alt-ZS**, to invite people to work with you (You can save to the cloud at this point.)



- 2 When other people are in the presentation, a marker shows who is on which slide...



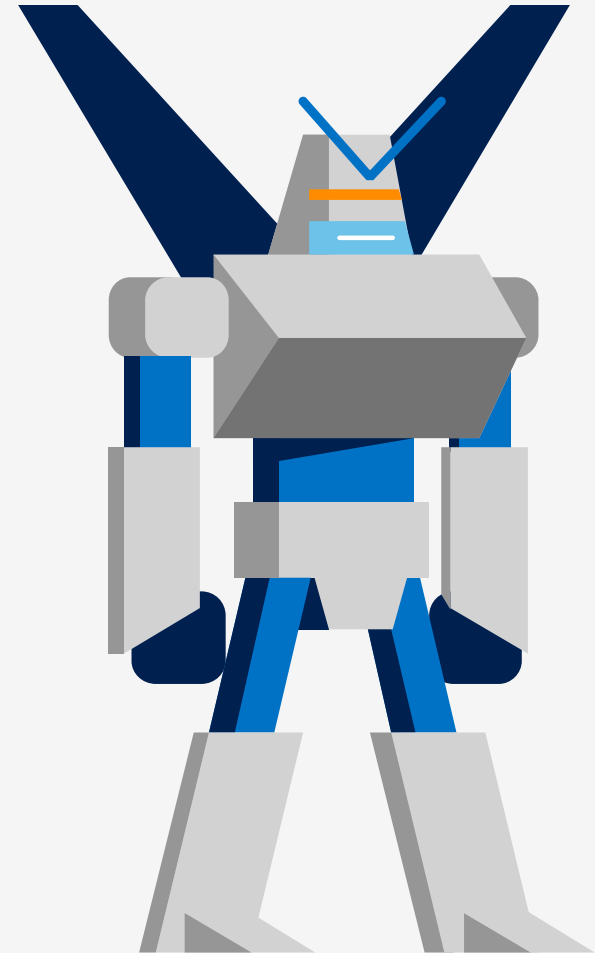
- 3 ...and the part of the slide they're editing.

You're an expert with Tell Me

The Tell Me box finds the right command when you need it, so you can save time and focus on your work.


Try it:

SELECT ME

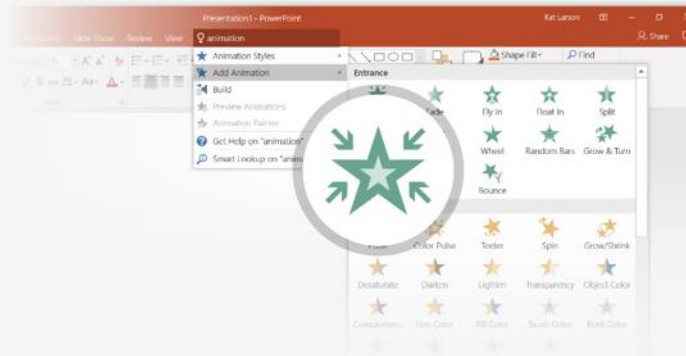


1 Select the Robot picture on the right.

2 Type *animation* in the **Tell Me** box, and then choose **Add Animation**.

 Tell me what you want to do...

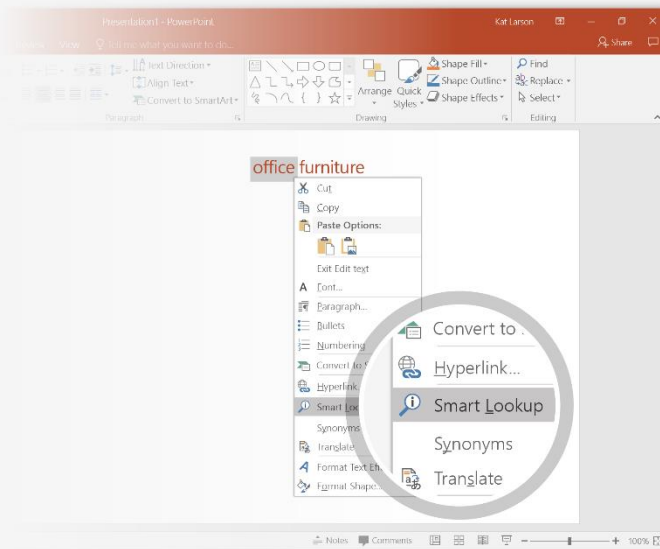
3 Choose an animation effect, like **Zoom**, and watch what happens.



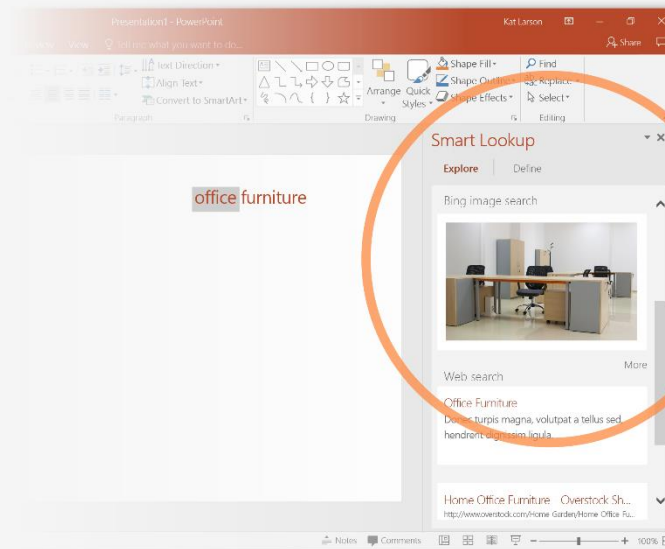
Explore without leaving your slides

Smart Lookup brings research directly in to PowerPoint.

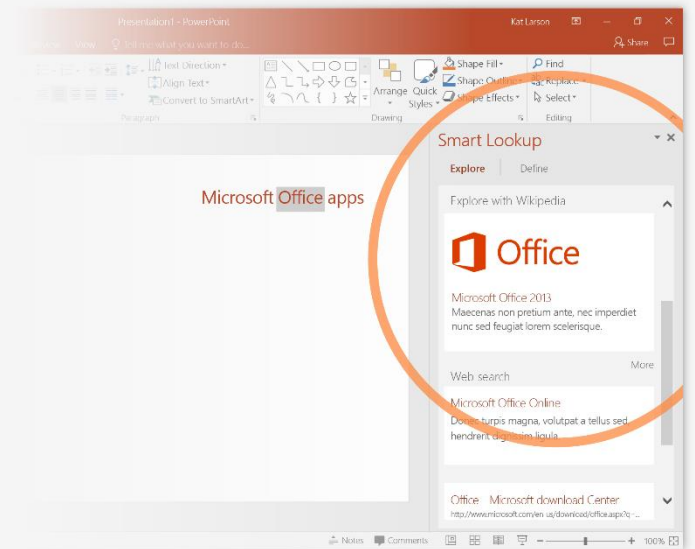
Try it:



1 Right-click in the word *office* in the following phrase: **office furniture**



2 Choose **Smart Lookup**, and notice that results are contextual for that phrase, not **Microsoft Office apps**.



3 Just for fun, try Smart Lookup again by right-clicking in the word *Office* in Step 2.

Select the **Tell Me** button and type what you want to know.



More questions about PowerPoint?

[Visit the PowerPoint team blog](#)



[Go to free PowerPoint training](#)



[Give feedback about this tour](#)



SELECT THE ARROW WHEN IN SLIDE SHOW MODE

